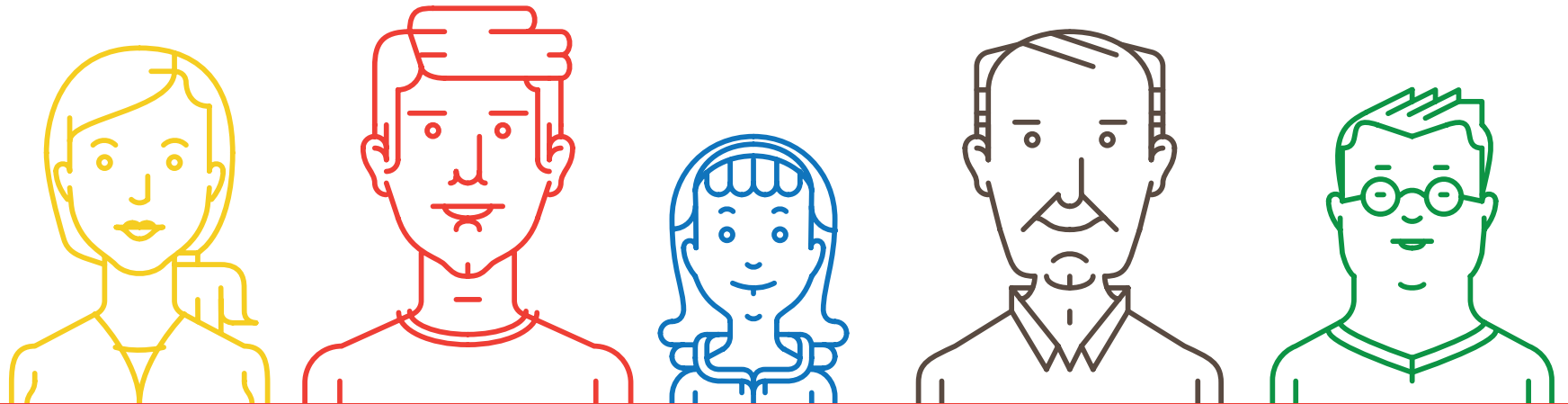




fattore comunità

*Le famiglie al centro della comunità
per generare benessere*



IL PROGETTO

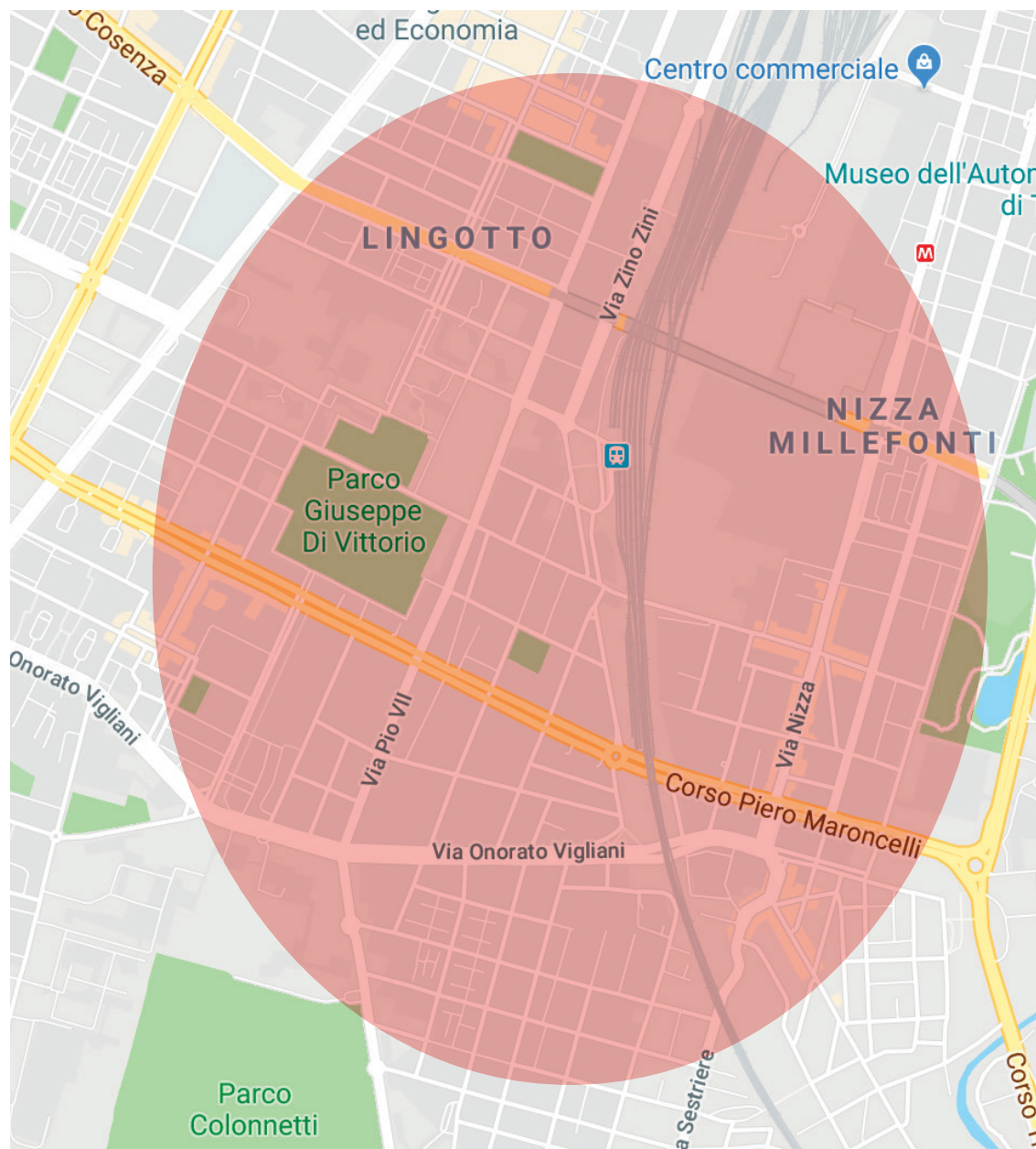
- Il Progetto **Fattore Comunità** realizza, con un approccio multidimensionale, un modello di intervento di welfare di tipo comunitario che intende creare circuiti virtuosi tra i bisogni delle famiglie e le potenzialità/capacità della comunità locale. Intende infatti da un lato offrire risposte concrete alle famiglie che vivono problemi di cura e situazioni di invecchiamento/cronicità dei propri parenti, dall'altro attivare la comunità affinché le persone liberino tempo da investire in relazioni sociali comunitarie, anche valorizzando e riconoscendo la competenza di persone fragili che il progetto renderà più “capaci” e “rafforzati”.
- Il progetto ambisce a dare vita a una attività di impresa sociale capace di porsi nel territorio non come semplice “ufficio/servizio” ma come **polo di prossimità**, impresa che reinveste nel contesto sociale per produrre non solo marginalità economica ma anche impatto sociale.

IL PROGETTO

- **Un HUB o Agenzia locale di servizi** integrati di welfare per le famiglie in tema di cura (assistenza, domiciliarità, ...) e di prossimità per il supporto alla quotidianità (decorazioni, pulizia, compagnia, trasporto, ..)
- **Laboratori di comunità e microeventi, orientati ad attivare processi capacitazione e empowerment i gruppi diversificati di beneficiari fragili;** finalizzati ad attivare la comunità locale e a costruire reti durature e generative di prossimità, che alimentino in una ottica “territoriale” e “dal basso” le opportunità offerte dall’HUB di servizi.
- Si prevede inoltre una gestione delle relazioni con i soggetti locali improntata ai principi e alle metodologie del **codesign**, al fine di costruire luoghi in cui sia possibile alimentare nei soggetti locali l’immagine/rappresentazione di “rete territoriale di welfare comunitario” e innescare in questo modo occasioni di coinvolgimento, rafforzare continuamente la motivazione, verificare insieme l’impatto sociale, attivare una ruolo attivo di cittadini e soggetti locali.

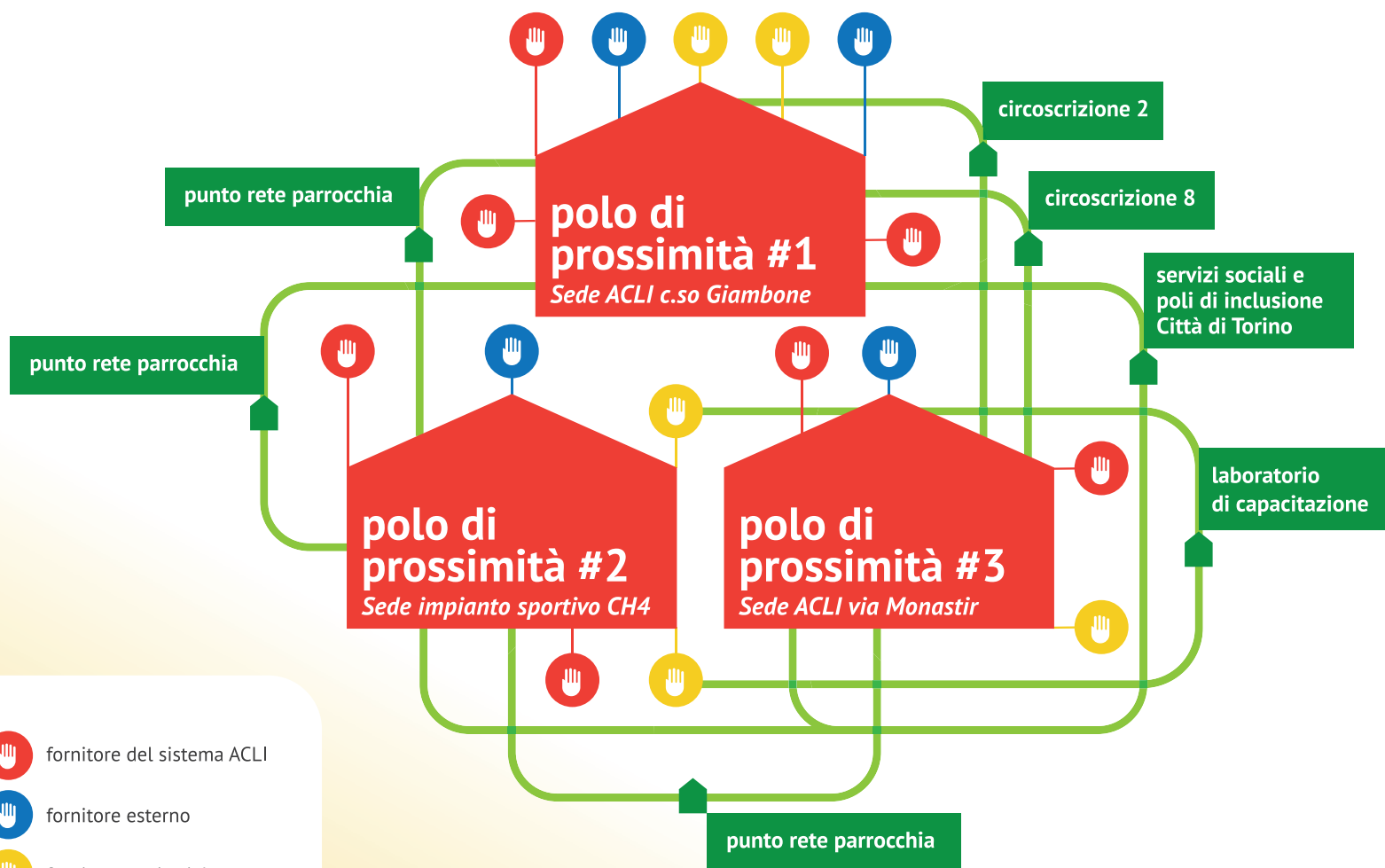
IL CONTESTO

Il progetto si realizza nella zona sud dei Torinesi, nella zona di confine tra le **Circoscrizioni 2 e 8** e ha come cuore la zona di via Passo Buole/Via Nizza/stazione Lingotto/corso Giambone.





RETE TERRITORIALE DI PROSSIMITÀ


Effetto moltiplicatore delle soluzioni



LEGENDA

 polo gestito dal soggetto proponente

 polo gestito da altro soggetto

 flussi di possibili clienti che vengono orientati ai poli di prossimità

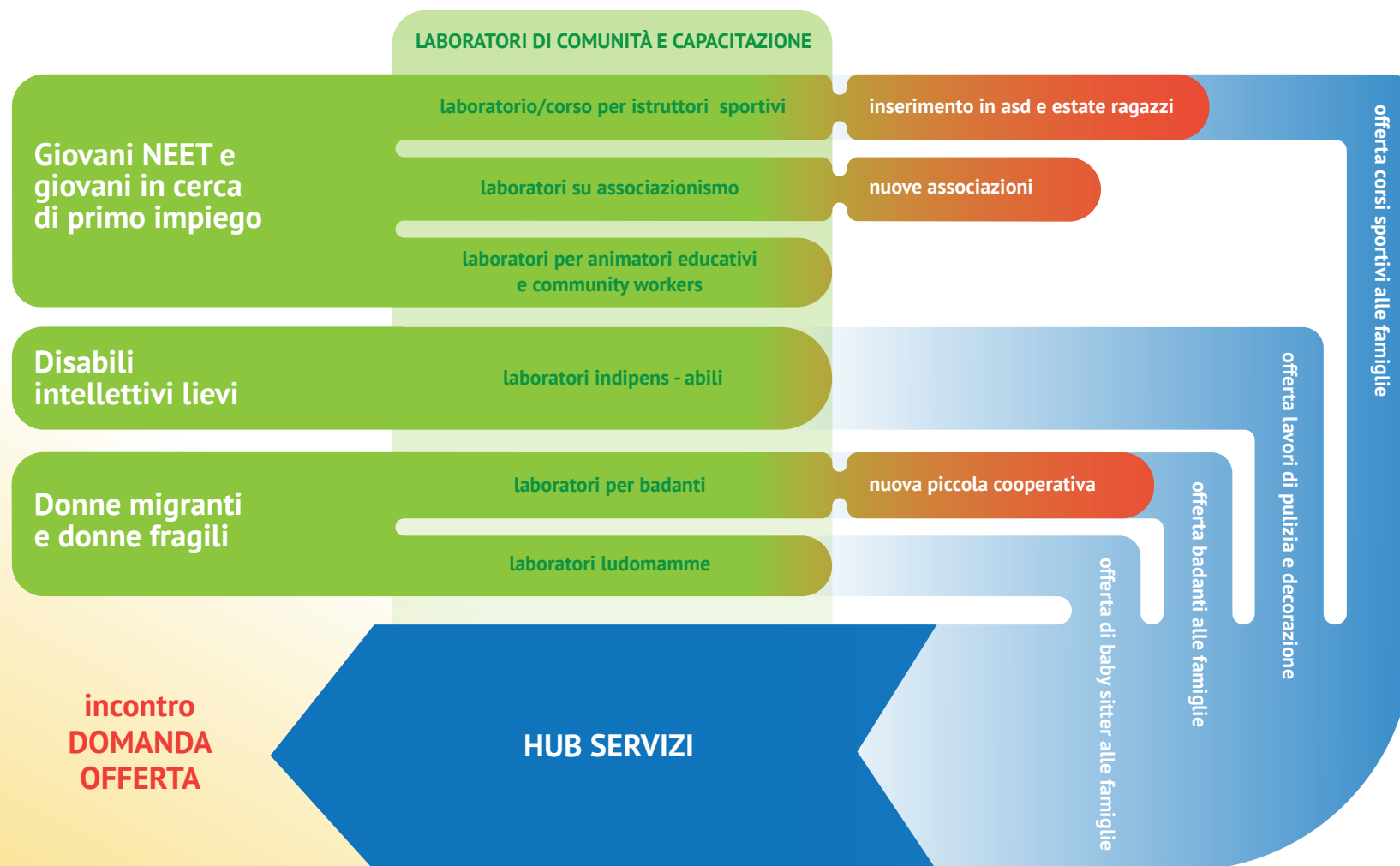
 fornitore del sistema ACLI

 fornitore esterno

 fornitore territoriale

ATTIVATORE DI PROSSIMITÀ

Circuito virtuoso fra i bisogni delle famiglie e capacità dei lavoratori fragili



CRONOPROGRAMMA

FASE 1: marzo-aprile-maggio 2019

OBIETTIVO: avviare il servizio integrato e iniziare a localizzarsi nel quartiere

- 1. TOUCH POINT PER FAR PARTIRE IL PROGETTO/SERVIZIO:** Identità visiva, strumenti di comunicazione, allestimento touch point
- 2. PROGETTAZIONE SERVIZIO CURA** (segretariato sociale + servizi domiciliarità + gestione buste paga) e **POLO DI PROSSIMITÀ:** progettazione esecutiva, prezzi, strumenti di lavoro per operatori, materiali per clienti,...
- 3. INAUGURAZIONE SERVIZIO DI CURA:** touch point (sedi fisiche) ufficiali, punti rete territoriali, doblò itinerante, conferenza stampa con invito ai partner territoriali
- 4. MAPPATURA SOGGETTI LOCALI:** incontri/interviste collettive in preparazione della conferenza stampa di lancio, incontri dopo la conferenza stampa per precisare eventuali collaborazioni sia nella ricerca di clienti, sia nella ricerca di target group

CRONOPROGRAMMA

FASE 2: giugno-luglio-agosto 2019

OBIETTIVO: consolidare il servizio e continuare la promozione

- 1. CONSOLIDAMENTO DEL SERVIZIO DI CURA** (segretariato sociale + servizi domiciliarità + gestione buste paga) e **POLO DI PROSSIMITÀ'**: sinergie con servizi sociali locali, sinergie con altri servizi territoriali, implementazione delle sinergie all'interno del sistema ACLI
- 2. MICROEVENTI DI PROMOZIONE**
- 3. CO-DESIGN: PROGETTAZIONE WORKSHOP DI CO-DESIGN** da realizzare in autunno

CRONOPROGRAMMA

FASE 3: settembre-ottobre-novembre-dicembre 2019

OBIETTIVO: avviare i laboratori territoriali come empowerment di soggetti fragili

- 1. LABORATORI TERRITORIALI – EDUCAZIONE PROGETTO**
- 2. CORSO BADANTI E ASSISTENTI FAMILIARI**
- 3. CORSO DI PROMOZIONE ASSOCIAZIONISMO**
- 4. CORSO PER ISTRUTTORI SPORTIVI, ASSISTENTI BAGNANTI,...**
- 5. MICROEVENTI DI PROMOZIONE**
- 6. CO-DESIGN: REALIZZAZIONE WORKSHOP DI CO-DESIGN**

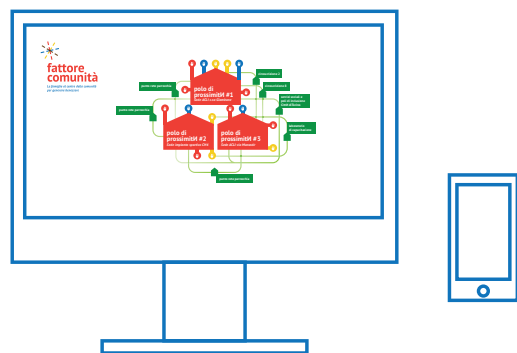
CRONOPROGRAMMA

FASE 4: da gen 2020 a gen 2021

OBIETTIVO: connettere laboratori territoriali al servizio principale, rendendolo un servizio sempre più territorializzato e imprenditoriale

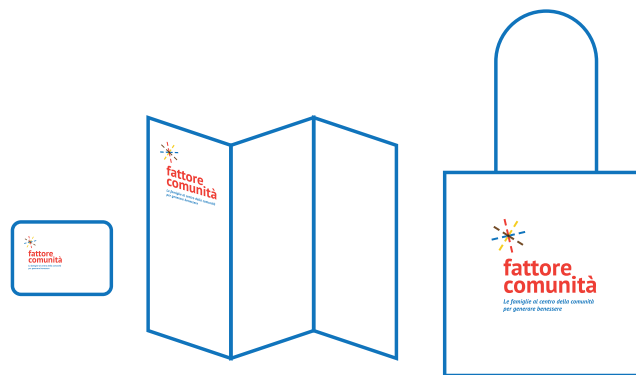
- 1. IMPLEMENTAZIONE LABORATORI TERRITORIALI – EDUCAZIONE PROGETTO**
- 2. EVENTUALE NUOVA EDIZIONE DI: CORSO BADANTI E ASSISTENTI FAMILIARI, CORSO DI PROMOZIONE ASSOCIAZIONISMO, CORSO PER ISTRUTTORI SPORTIVI/ASSISTENTI BAGNANTI,...**
- 3. MICROEVENTI DI PROMOZIONE**

STRUMENTI DI COMUNICAZIONE



ON-LINE

(landing page e post social)



OFF-LINE

(card/buoni, brochure, gadget per kit)



ALLESTIMENTI

(t shirt per operatori, totem e segnaletica)